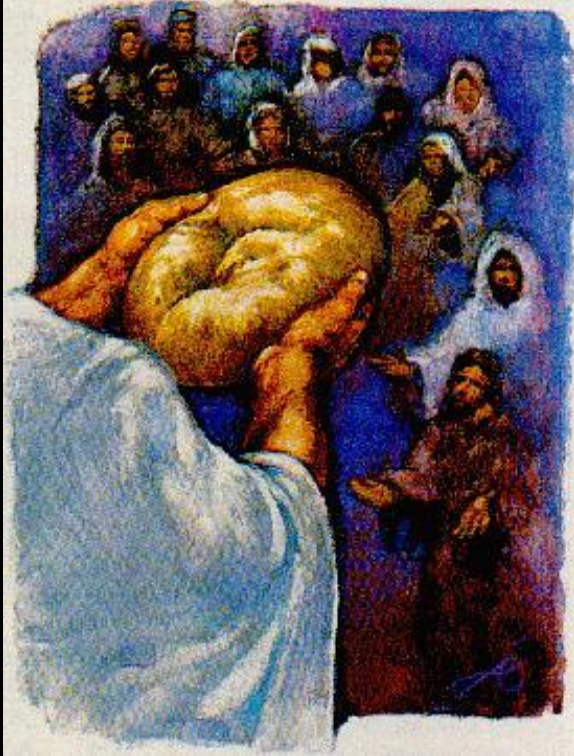


Christ, la manne véritable et accessible!





(Jean 6.31-35) ...En vérité, en vérité, je vous le dis, Moïse ne vous a pas donné le pain du ciel, mais mon Père vous donne le vrai pain du ciel; car le pain de Dieu, c'est celui qui descend du ciel et qui donne la vie au monde.

(47-58) ...Celui qui mange ma chair et qui boit mon sang demeure en moi, et je demeure en lui. Comme le Père qui est vivant m'a envoyé, et que je vis par le Père, ainsi celui qui me mange vivra par moi.

La manne est en fait un type du caractère et la mission de Christ.

La 1^{ère} multiplication de 5 pains et 2 poissons pour nourrir une foule de 5000 hommes juifs ($\pm 20,000$) dont il est resté 12 paniers pleins



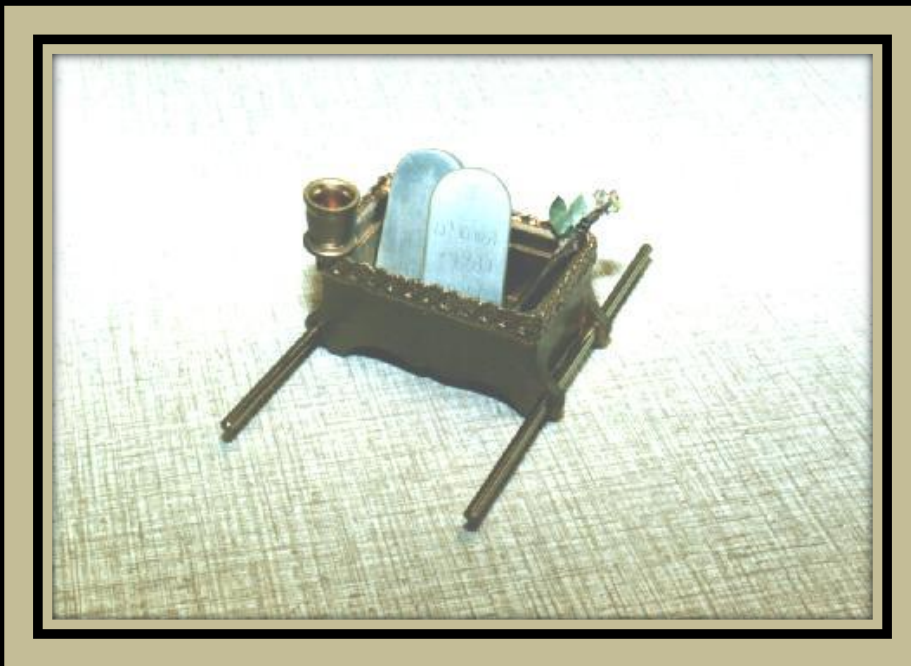
La 2^{ème} mais celle-là en territoire païens, Jésus a nourri 4000 hommes ($\pm 16,000$), avec 7 pains et des poissons et il en est resté 7 corbeilles

Pourquoi Jésus se compare-t-il à la manne?

La manne « *qu'est-ce que cela?* » a duré 40 ans dans le désert.

Moïse a déclaré « *voici la nourriture que Dieu vous donne* »

Dieu avait demandé que l'on conserve **un bol de manne dans l'arche de l'Alliance** qui ne se décomposait pas et qui rappelait au peuple que « **Dieu prenait soin d'eux** ».



6 aspects de la manne en rapport avec Jésus.

- 1) La manne était nécessaire**
- 2) Le DON de Dieu : Elle n'était pas cultivée ni fabriqué sur la terre**
- 3) Elle rassasiait :**
- 4) Accessible**
- 5) Elle devait être reçue personnellement**
- 6) L'unique moyen de sauver leur vie**

Jésus ne donne pas ce pain, Il est lui-même ce pain

Comment se l'approprier ce pain?

(v35) C'est moi qui suis le pain de la vie. Celui qui vient à moi n'aura jamais faim, et celui qui met sa foi en moi n'aura jamais soif.

Venir à Lui (personnellement) **et manger** (la nourriture s'assimile dans notre corps), **et boire** qui est l'acte de croire.

NB : « prenez , mangez ,ceci est mon corps » et avec le vin « Ceci est mon sang, le sang d'une alliance, qui est répandu pour beaucoup, pour le pardon des péchés)

